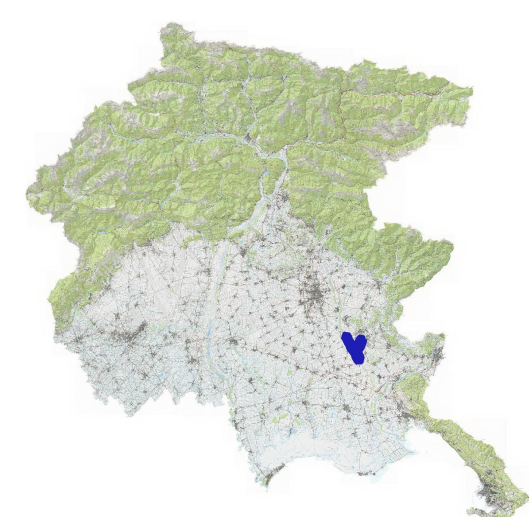


**Piano di Gestione  
IT3320029 - Confluenza fiumi Torre e Natisone**

SERVIZIO BIODIVERSITA'

TAV. 1 CARTA DEGLI HABITAT FVG 1:10.000



Marzo 2018

PIANO DI GESTIONE APPROVATO

**Legenda**

- ZSC IT3320029 Confluenza Fiumi Torre e Natisone
- Comuni

**Habitat FVG**

- AC3 - Acque torrentizie del corso medio ed inferiore dei torrenti alpini e prealpini (meta e iporhithral) prive di vegetazione
- AA2 - Pozze effimere a disseccamento prevalentemente estivo dominate da specie annuali
- AA4 - Ghiaie fluviali prive di vegetazione
- AA7 - Vegetazione erbacea delle ghiaie del basso corso dei fiumi
- GM5 - Siepi pianiziali e collinari a *Cornus sanguinea* subsp. *hungarica* e *Rubus ulmifolius*
- GM10 - Preboschi su suoli evoluti a *Corylus avellana*
- OB8 - Vegetazione igrofila nitrofila con *Agrostis tenuis*
- PC5 - Praterie xerofile primitive su alluvioni calcaree (magredo) dell'avanterra alpino
- PC6 - Praterie xerofile semi-evolute sui primi terrazzi alluvionali (magredo) dell'avanterra alpino con *Schoenus nigricans*
- PC8 - Praterie evolute su suoli ferrettizzati dei terrazzi fluviali stabilizzati (magredi) dell'avanterra alpino
- PM1 - Prati da sfalcio dominati da *Arrhenatherum elatius*
- UC5 - Vegetazioni ad elfolite non graminoidi delle acque lentamente fluenti dominate da *Sparganium* sp. pl.
- BU2 - Arbusteti ripari prealpini dominati da *Salix eleagnos*
- BU5 - Boschi ripari pianiziali dominati da *Salix alba* e/o *Populus nigra*
- BU8 - Boschi dei terrazzi fluviali dominati da *Quercus robur* e *Fraxinus angustifolia* subsp. *oxycarpa*
- BU14 - Prato-pascoli arborati
- BL19 - Ostrio-quercceti su suoli basici del piano collinare delle Prealpi
- D1 - Prati polifitici e coltivazioni ad erba medica
- D2 - Colture intensive erbacee a pieno campo e legnose (mais, soia, vigneti e pioppeti)
- D5 - Sodaglie a *Rubus ulmifolius*
- D6 - Boschetti nitrofilii a *Robinia pseudacacia* e *Sambucus nigra*
- D7 - Boschetti di *Ailanthus altissima*
- D8 - Arbusteti di *Amorpha fruticosa*
- D15 - Verde pubblico e privato
- D17 - Vegetazione ruderale di cave, aree industriali, infrastrutture
- D20 - Impianti di latifoglie
- D22 - Vegetazione ruderale degli scassi e delle post-colture
- RIPRISTINI LIFE MAGREDI GRASSLANDS

